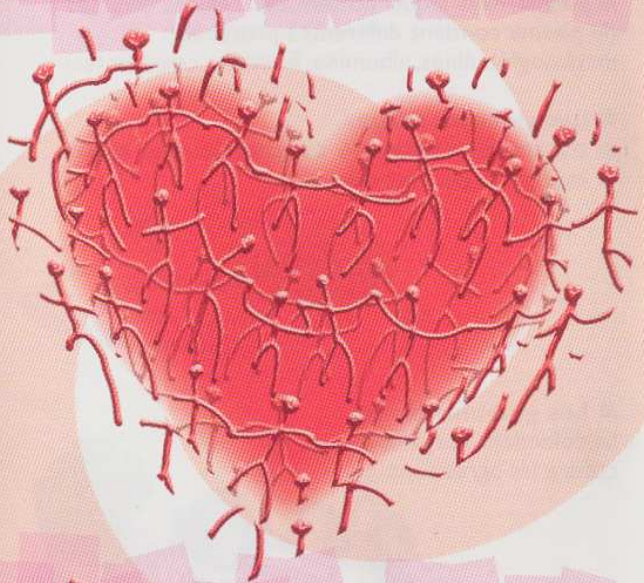




Devenez donneur de sang

Don de sang



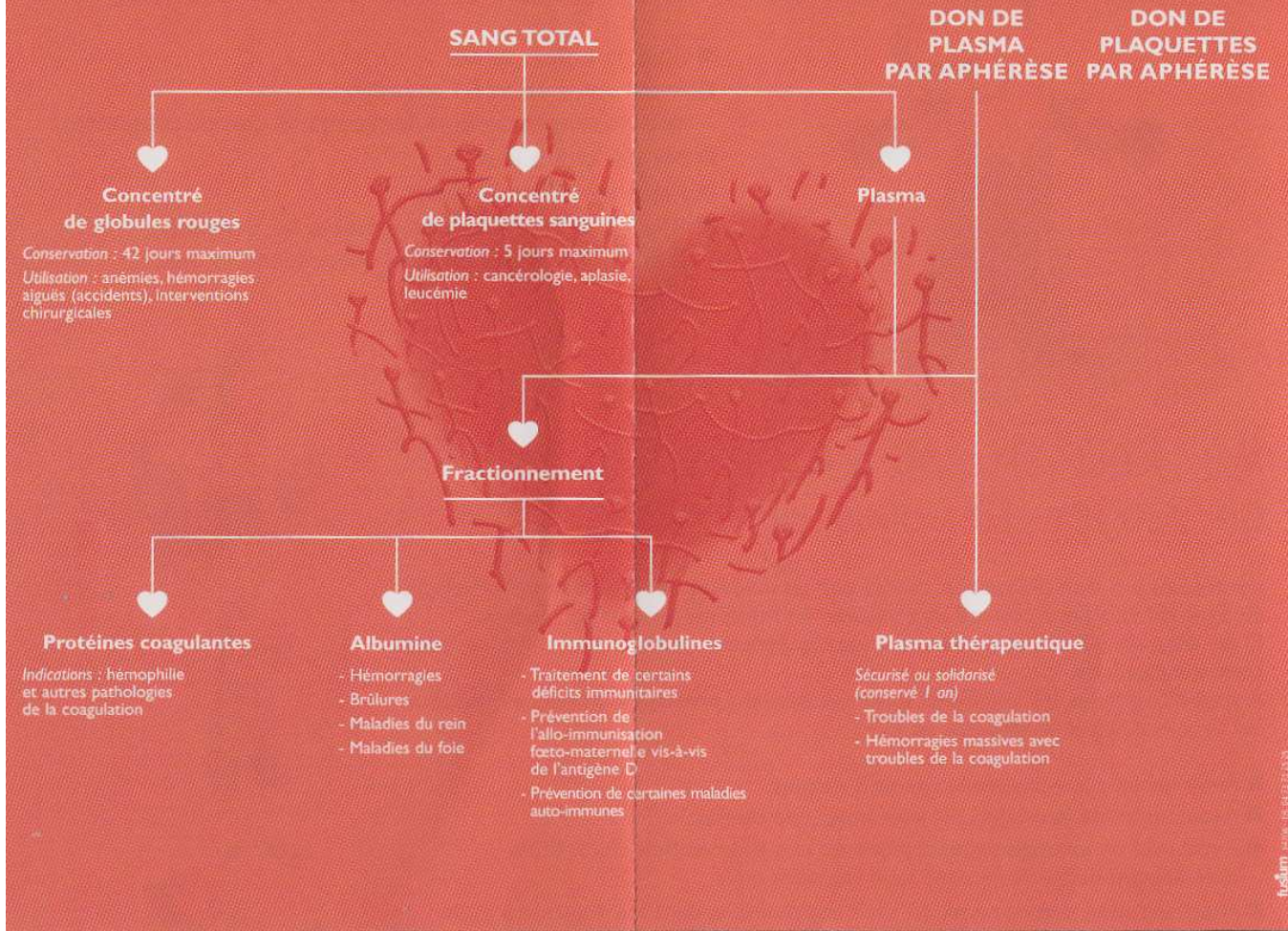
Don de vie

FÉDÉRATION FRANÇAISE POUR LE DON DE SANG BÉNÉVOLE

28, rue Saint-Lazare - 75009 Paris
Tél. 01 48 78 93 51 - Fax 01 42 81 06 43
www.federation-donesang.asso.fr



que devient le don ?



AVEC LE SOUTIEN DE :



HAEMONETICS®

Ludlum - 01 48 78 93 51

Chaque année, 500 000 personnes bénéficient d'une transfusion sanguine.
Chaque jour, ce sont 8 000 dons qui sont nécessaires.

Qu'est-ce que le sang ?

Le sang représente 1/13^e du poids du corps.
Il est composé à 55 % d'un liquide, le plasma, dans lequel flottent des cellules diverses (le plasma contient différentes protéines : immunoglobulines, albumine, fractions coagulantes).

■ Les globules rouges

Ils transportent l'oxygène des poumons aux tissus et captent le gaz carbonique.



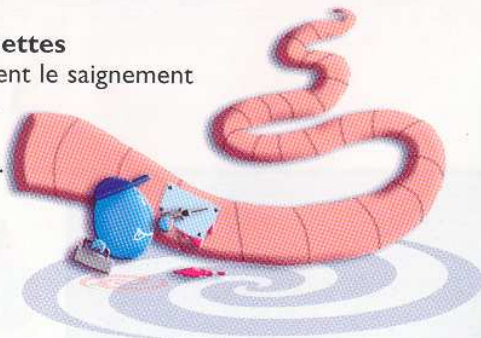
■ Les globules blancs

Ils défendent l'organisme contre les agressions.



■ Les plaquettes

Elles empêchent le saignement en colmatant les lésions des vaisseaux.



Donner mon sang en toute sécurité



- Être en bonne santé.
- Avoir entre 18 et 65 ans révolus : don de sang total, don de plasma et don de plaquettes.
- Ne pas être à jeun.
- Peser au moins 50 kilos.
- Répondre avec sincérité à toutes les questions, lors de l'entretien médical qui précède le don.

Ma générosité ne doit pas mettre en danger la santé du receveur

L'entretien pré-don obligatoire, réalisé par un médecin de l'Établissement Français du Sang (EFS), a pour objectif de s'assurer de l'aptitude au don du candidat. C'est aussi dans l'intérêt du receveur que le donneur peut être soumis à certaines contre-indications.

À titre d'exemples, les situations suivantes peuvent présenter un risque infectieux qui sera évalué par le médecin de l'EFS.

- Avoir eu un comportement sexuel à risques.
- Avoir utilisé de la drogue par voie injectable ou nasale.
- Avoir subi un examen endoscopique ou une intervention chirurgicale avec anesthésie générale dans les 4 derniers mois.
- Avoir séjourné dans un pays où sévit le paludisme, dans les 4 derniers mois.
- Avoir présenté des signes d'infection récente (rhume, maux de gorge, état fébrile...).

